

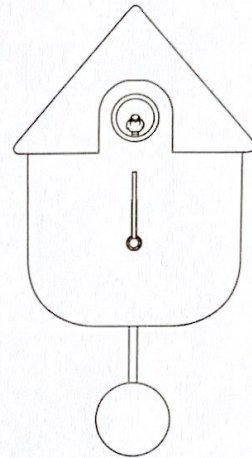
INSTRUCTION MANUAL | CUCKOO CLOCK | KA5768

KARLSSON
QUALITY TIME

Karlsson is a trademark of Present Time
Present Time/ Almere/ Holland
www.karlsson-clocks.com

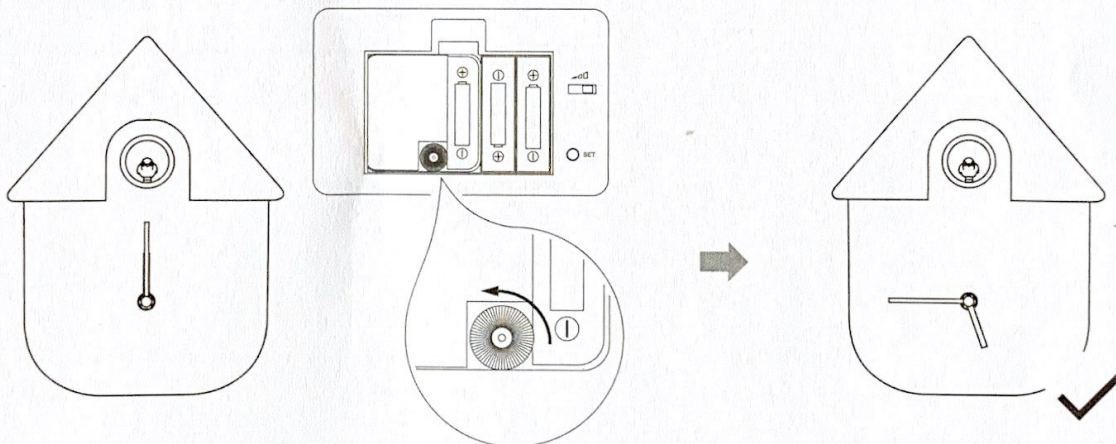
User's Manual

- Thank you for your purchase.
- Read this User's Manual before using this product.
- Keep this User's Manual for future reference.



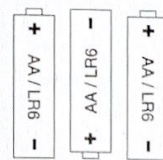
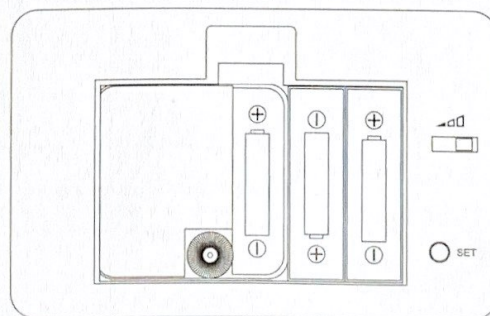
Steps for use:

(1) Open the battery cover (**no battery inside**) and turn the hands knob in the direction of the arrow and set time to 05:45 as below :

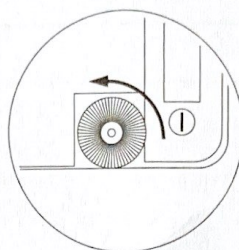
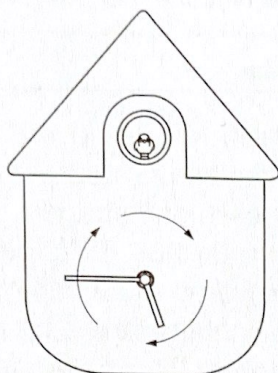


Do not touch the clock hands directly to set time.

(2) Insert 3xAA batteries (not included) as illustrated.



(3) Blijf de wijzerknop in de richting van de pijl draaien om de huidige tijd in te stellen.

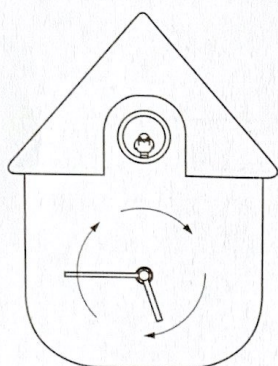


! De tijd kan zelfs worden ingesteld wanneer de vogel aan het zingen is.

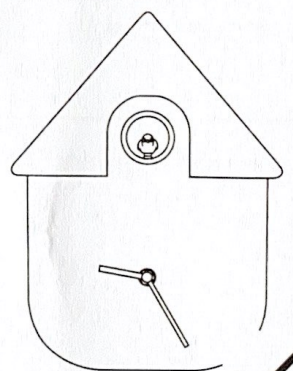
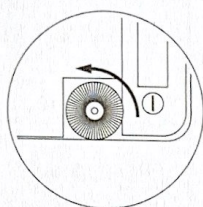
De koekoek stopt vanaf 22.00 uur 's avonds (22:00) tot 5 uur 's ochtends (05:00) met zingen.

Bijvoorbeeld:

Stel de tijd in op 9:25 uur 's ochtends (09:25).

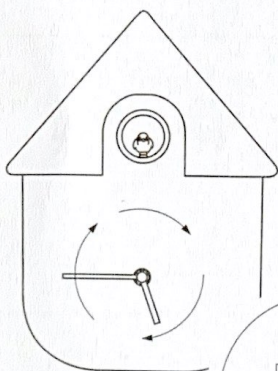


05:45

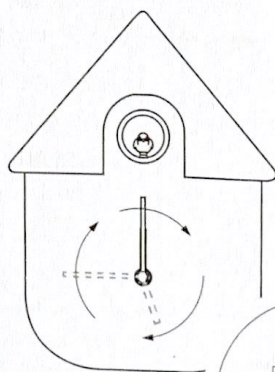
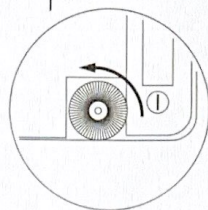


09:25

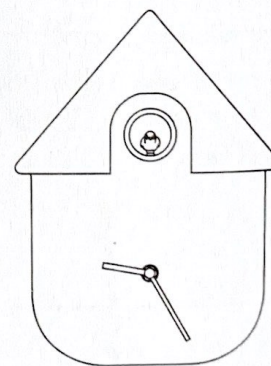
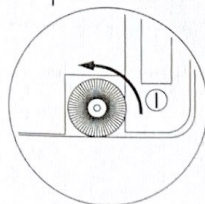
Stel de tijd in op 9:25 's avonds (21:25).



05:45

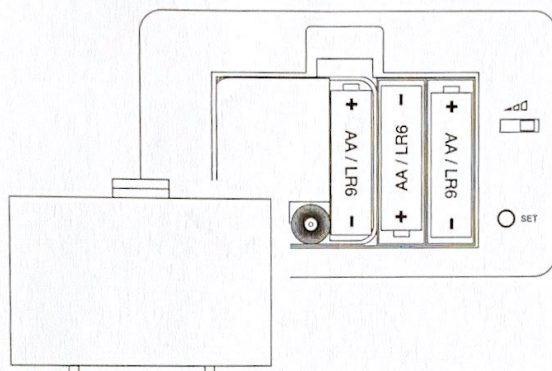


12:00

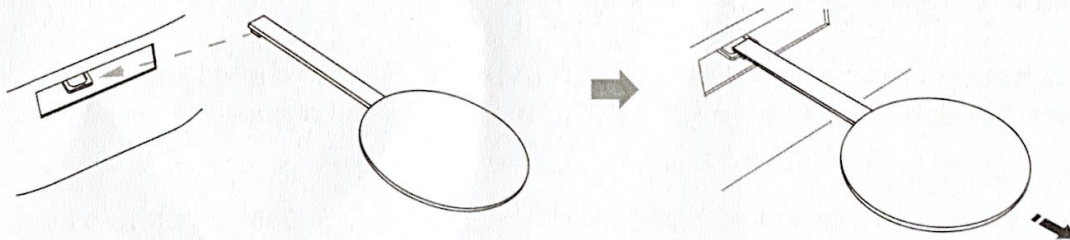
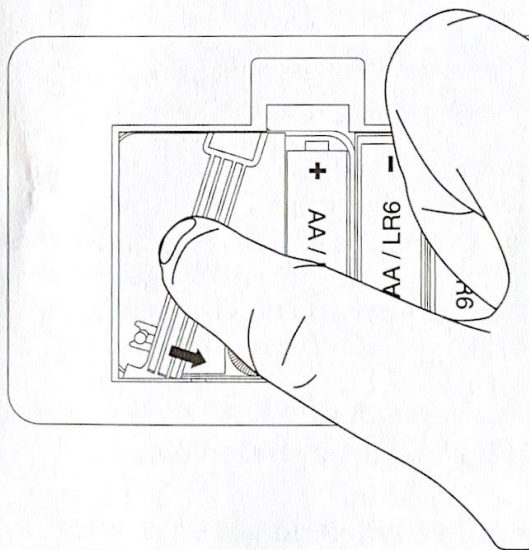


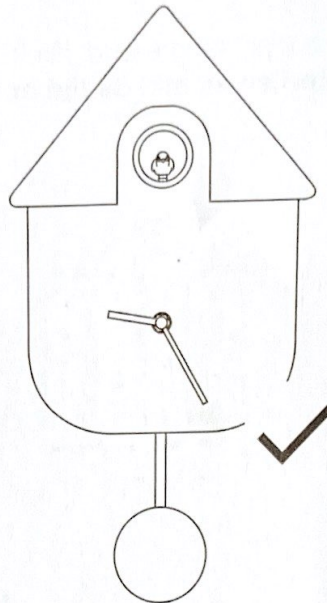
21:25

(4) Sluit het batterijdeksel nadat de tijd correct is ingesteld. Druk niet op de knop "SET" gedurende het proces. **Verwijder anders de batterijen en stel de tijd opnieuw in door de stappen (1)~(4) van hierboven te volgen.**



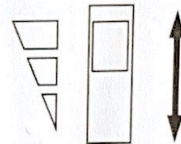
(5) Laat de slingeraandrijving los en hang de slinger eraan





Zangfunctie van de koekoek:

- Het zangvolume:
Het zangvolume kan in 3 niveaus worden aangepast met de volumeregelaar.
- Koekoeksstilteperiode: 10 uur 's avonds (22:00) tot 5 uur 's ochtends (05:00). Gedurende deze periode zal de koekoek NIET bewegen of zingen.
- Het zingen van de koekoek testen: "SET" knop.
Door op de "SET" knop te drukken, zal de koekoek naar buiten komen en zingen. Maar als de huidige tijd binnen de stilte periode is, komt de koekoek er misschien niet uit en zingt niet, zelfs niet door op de "SET" knop te drukken. In deze situatie drukt u meerdere keren op de knop "SET" totdat de koekoek tevoorschijn komt en zingt.



! Druk op de "SET" knop, verwijder de batterijen en stel de tijd opnieuw in door de stappen (1)~(4) van hierboven te volgen.

Let bij het vervangen van de batterijen op het volgende:

Volg onderstaande instructies om batterijlekkage of explosie te voorkomen:

- Als de klok stopt, vervang dan de batterij door een nieuwe of verwijder de batterij.
- Vervang de batterij eenmaal per jaar, zelfs als de klok nog werkt.

! Na het vervangen van de batterijen moet de tijd opnieuw ingesteld worden door de stappen (1)~(4) van hierboven te volgen.

! Soorten batterijen

- Aangezien een algemene oplaadbare batterij een lage spanning heeft, mag u deze niet gebruiken voor deze klok.
- Droge mangaanbatterijen hebben een kortere levensduur in vergelijking met droge alkalinebatterijen.

Problemen & Oplossingen:

Bekijk eerst onderstaande problemen en oplossingen wanneer de klok niet naar behoren werkt.

Probleem	Oorzaak & Oplossing
De tijd gaat te langzaam of te snel.	De nauwkeurigheid van de tijd wordt beïnvloed door de temperatuur waardoor de tijd kan versnellen of vertragen. (Bruikbare temperatuur: 0 - 40°C). Als de tijd onnauwkeuriger wordt, draai dan de handknop in de richting van de pijl om de juiste tijd in te stellen. Of vervang de batterijen.
In het koekoekgeluid zit een vertraging of de klok loopt steeds langzamer.	Vervang de batterijen.
Als de koekoek naar buiten komt en zingt en er zijn andere geluiden dan het koekoekgeluid.	Dit is het geluid van de koekoek of vogel in beweging. Dit is geen storing.
De koekoek beweegt niet terug naar het huis.	De koekoek beweegt mogelijk niet terug naar het huis tijdens het instellen van de tijd omdat de huidige tijd in de stilteperiode valt. Laat het zoals het is en de koekoek zal weer beginnen te bewegen en zingen na de stilteperiode. Of u kunt de koekoek terugzetten door op de "SET" knop te drukken. Haal de batterijen eruit en stel de tijd opnieuw in volgens de stappen van "Stappen voor gebruik" (1) ~ (4).bovenstaande.
De koekoek stilteperiode is niet van 10 uur 's avonds (22:00) tot 5 uur 's ochtends (05:00).	Haal de batterijen eruit en stel de tijd opnieuw in volgens de stappen van "Stappen voor gebruik" (1) ~ (4).

KARLSSON
QUALITY TIME

Karlsson is a trademark of Present Time
Present Time/ Almere/ Holland
www.karlsson-clocks.com

